

Leimersheim

Betreuende Grundschule der Kardinal Wendel-Grundschule Leimersheim

Mit dieser Information wollen wir Sie über die Bedingungen unserer Betreuenden Grundschule informieren.

Betreuungszeiten

Für alle Schülerinnen und Schüler, die bei der Betreuenden Grundschule angemeldet sind, steht grundsätzlich die **Vormittagsbetreuung von 7.30 Uhr bis 8.30 Uhr** zur Verfügung.

Nachmittags können Sie zwischen drei Modellen wählen:

Kurze Betreuung: **12.40 Uhr (Unterrichtsschluss) bis 13.30 Uhr**
Lange Betreuung: **12.40 Uhr (Unterrichtsschluss) bis 15.30 Uhr**

Die Kurze Betreuung (ohne Essen)

Hierbei handelt es sich um eine betreute Spielzeit, die Ihre Kinder im Betreuungsraum oder draußen verbringen. Eine Möglichkeit zur Teilnahme am Mittagessen besteht nicht. Die Abholung der Kinder ist flexibel möglich.

Die Lange Betreuung

Hierbei handelt es sich um eine kombinierte Spiel- und Hausaufgabenzeit mit Mittagessen. Direkt nach Unterrichtsende nehmen alle Schülerinnen und Schüler ihr Mittagessen ein. Eine Nicht-Teilnahme am Mittagessen ist in der Langen Betreuung nicht möglich.

Danach wird eine betreute Spielzeit bis 14 Uhr eingeplant sein, der sich die Hausaufgabenbetreuung anschließt. Die "Kernzeit" für die Erledigung von Hausaufgaben, die Nachbereitung des Unterrichtsstoffs etc. ist bis 14.30 Uhr vorgesehen, d.h.: in dieser Zeit müssen alle Schülerinnen und Schüler "arbeiten". Danach schließt sich für alle, die ihre Hausaufgaben erledigt haben, eine weitere Spielzeit an. Wer für die Hausaufgaben längere Zeit benötigt, arbeitet weiter. Danach sollten sich die Kinder noch bis 15.30 Uhr austoben oder frei beschäftigen. Die Abholung der Kinder ist flexibel möglich, wenn möglich nicht in der Hausaufgabenzeit von 14.00 – 14.30 Uhr.

Die Hausaufgabenbetreuung

In der Hausaufgabenbetreuung sollen *möglichst* die jeweils gestellten Hausaufgaben erledigt werden. Bitte beachten Sie, dass Kinder unterschiedlich schnell arbeiten. Die "Richtzeit" für Hausaufgaben liegt z.B. bei Schülern der 3. bzw. 4. Klasse bei einer Stunde. Es gibt allerdings auch Schülerinnen oder Schüler, die in dieser Zeit ihre Hausaufgaben nicht erledigen können. Gleiches gilt für die Nachbereitung des

Unterrichtsstoffes oder die Vorbereitung auf Klassenarbeiten oder sonstige Überprüfungen. Wir möchten Sie auf diesem Weg darauf hinweisen, dass unsere Mitarbeiterinnen alles versuchen werden, um ihr Kind gezielt zu fördern. **Aber Sie, liebe Eltern, sollten sich darüber im Klaren sein, dass Sie auch weiterhin zu Hause die Erledigung von Hausaufgaben kontrollieren sollten und dass das Lesen sowie das Üben von Fertigkeiten wie Rechtschreibung, 1x1, Kopfrechnen in der Hausaufgabenbetreuung nicht möglich ist und Sie dafür zu Hause Zeit einplanen müssen.** Die Kooperation von Schule, Betreuender Grundschule und Eltern ist grundlegende Voraussetzung für den Erfolg einer Nachmittags- und Hausaufgabenbetreuung.

Unsere Mitarbeiterinnen stehen in engem Kontakt zu den Lehrkräften der Grundschule. Sie teilen ihre Beobachtungen den Lehrkräften mit und besprechen gemeinsam Vorgehensweisen und Hilfen. Außerdem werden max. zehn Schüler in einer Hausaufgabenrunde betreut, um ein effektives Arbeiten zu ermöglichen.

Die Kosten

Die Elternbeiträge für die Betreuende Grundschule **wurden ab 01.08.2017 neu festgesetzt**. Dabei war der Gemeinde wichtig, einerseits einen angemessenen Beitrag für die qualitative Leistung zu erheben, die wir Ihnen zur Verfügung stellen. Andererseits haben wir uns bemüht, ein Gebührenmodell zu erarbeiten, das familienfreundlich und bedarfsorientiert ist und deutlich unter den Beiträgen vergleichbarer Einrichtungen anderer Ortsgemeinden und unter den Elternbeiträgen für einen Hortplatz bleibt.

Die Beiträge erheben wir für zwölf Monate, sie sind also auch in den Ferienmonaten fällig. D.h. die Kosten sind keine Tages- oder Monatskosten, sondern es handelt sich um Elternbeiträge, die die grundsätzliche Betreuungsmöglichkeit schaffen und somit auf das Schuljahr gerechnet werden müssen.

Die nun beschlossenen Elternbeiträge decken zusammen mit dem Landeszuschuss ca. zwei Drittel der Gesamtkosten der Ortsgemeinde.

Kurze Betreuung

Der Elternbeitrag beträgt monatlich **29,00 € (auch in den Ferienmonaten)**.

Wird die kurze Betreuung an weniger als 3 Tagen pro Woche in Anspruch genommen, beträgt der Monatsbeitrag 15,00 €.

Lange Betreuung

Die Elternbeiträge richten sich nach der Familienkonstellation, d.h. der Anzahl Ihrer Kinder, und der Anzahl der Tage, an denen Sie eine Nachmittagsbetreuung benötigen. Die folgende Tabelle zeigt die Monatsbeiträge, von denen pro Schuljahr zwölf erhoben werden

Familien-Konstellation	5-Tage	3 Tage/ Woche	2 Tage/ Woche
1-Kind-Familien	80,00 €	69,00 €	58,00 €
2-Kind-Familien	74,00 €	64,00 €	53,00 €
3-Kind-Familien	64,00 €	54,00 €	43,00 €
4-Kind-Familien	53,00 €	43,00 €	32,00 €

Zusätzlich müssen die Kosten für das Mittagessen (4,45 € je Essen) entrichtet werden.

Sollten Sie an der unentgeltlichen Schulbuchausleihe teilnehmen, halbiert sich der Beitrag automatisch.

Insbesondere Empfänger von ALG-II und anderen (Lohnersatz-)Leistungen bitten wir, sich mit der Schulleitung wegen des Sozialfonds für Ganztagsbetreuung in Verbindung zu setzen. Dadurch können die Kosten für das Mittagessen entfallen.

An- und Abmeldungen

Es besteht zu jedem neuen Monat die Möglichkeit der Anmeldung.

Abmeldungen sind immer zum Ende des jeweiligen Schulhalbjahres möglich, d.h. zum 1. Februar und zum 1. August. An- und Abmeldungen können im Sekretariat oder in der Betreuung abgegeben werden.

Essens-Meldungen

Bei der Anmeldung für die Lange Betreuung legen Sie die Tage fest, an denen Ihr Kind betreut werden soll. Sollten diese sich ändern oder die Betreuung in einer Woche anders genutzt werden, informieren Sie bitte bis spätestens **mittwochs 08.30 Uhr** für die **kommende** Woche **die Betreuung** persönlich oder über **Handy 0157-80505960**. Die 4,45 € für das Mittagessen müssten ansonsten gezahlt werden. Im Krankheitsfall Ihres Kindes rufen Sie bitte morgens in der Betreuenden Grundschule an und informieren uns, das Essen wird dann abbestellt.

Die Flexible Betreuung

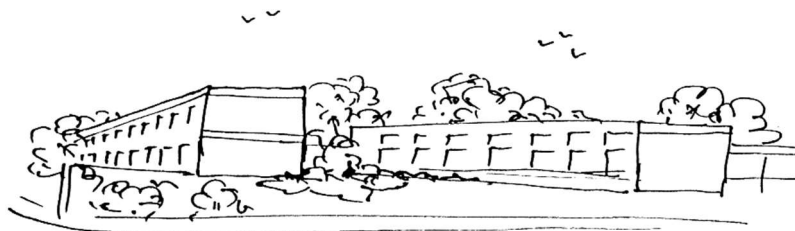
Wer kurzfristig Betreuungsbedarf hat, für den steht die Möglichkeit einer "flexiblen Betreuung" zur Verfügung. **Bis zu zwei Mal pro Monat** kann kurzfristig eine Vor- und/oder Nachmittagsbetreuung nach einem der beiden o.g. Konzepte in Anspruch genommen werden. Um frühestmögliche Anmeldung hierfür wird gebeten, bitte auch im Sekretariat! Die Kosten belaufen sich in diesem Fall auf **10,00 € pro Betreuungstag (5,00 € für die Kinder, die schon in der Kurzbetreuung sind)**. Zusätzlich müssen die Kosten für das Mittagessen (4,45 € je Essen) entrichtet werden. Der Gesamtbetrag beträgt somit 14,45 € (9,45 €) je Betreuungstag.

Die Mitarbeiterinnen

Die **Betreuende Grundschule** wird weiterhin geführt von Belinda Kuhn, Nelly Kirchner, Monika Schardt, Miriam Kern-Krauß und Silvia Deutsch. Sie stehen Ihnen, liebe Eltern, ebenso wie die Leiterin der Grundschule, Kerstin Schröfel, bei allen Fragen rund um die Betreuung Ihres Kindes gerne zur Verfügung.

Kerstin Schröfel
(Rektorin)

Matthias Schardt
(Ortsbürgermeister)



Leimersheim

Betreuende Grundschule der Kardinal Wendel-Grundschule Leimersheim

Mit dieser Information wollen wir Sie über die Bedingungen unserer Betreuenden Grundschule informieren.

Betreuungszeiten

Für alle Schülerinnen und Schüler, die bei der Betreuenden Grundschule angemeldet sind, steht grundsätzlich die **Vormittagsbetreuung von 7.30 Uhr bis 8.30 Uhr** zur Verfügung.

Nachmittags können Sie zwischen drei Modellen wählen:

Kurze Betreuung: **12.40 Uhr (Unterrichtsschluss) bis 13.30 Uhr**
Lange Betreuung: **12.40 Uhr (Unterrichtsschluss) bis 15.30 Uhr**

Die Kurze Betreuung (ohne Essen)

Hierbei handelt es sich um eine betreute Spielzeit, die Ihre Kinder im Betreuungsraum oder draußen verbringen. Eine Möglichkeit zur Teilnahme am Mittagessen besteht nicht. Die Abholung der Kinder ist flexibel möglich.

Die Lange Betreuung

Hierbei handelt es sich um eine kombinierte Spiel- und Hausaufgabenzeit mit Mittagessen. Direkt nach Unterrichtsende nehmen alle Schülerinnen und Schüler ihr Mittagessen ein. Eine Nicht-Teilnahme am Mittagessen ist in der Langen Betreuung nicht möglich.

Danach wird eine betreute Spielzeit bis 14 Uhr eingeplant sein, der sich die Hausaufgabenbetreuung anschließt. Die "Kernzeit" für die Erledigung von Hausaufgaben, die Nachbereitung des Unterrichtsstoffs etc. ist bis 14.30 Uhr vorgesehen, d.h.: in dieser Zeit müssen alle Schülerinnen und Schüler "arbeiten". Danach schließt sich für alle, die ihre Hausaufgaben erledigt haben, eine weitere Spielzeit an. Wer für die Hausaufgaben längere Zeit benötigt, arbeitet weiter. Danach sollten sich die Kinder noch bis 15.30 Uhr austoben oder frei beschäftigen. Die Abholung der Kinder ist flexibel möglich, wenn möglich nicht in der Hausaufgabenzeit von 14.00 – 14.30 Uhr.

Die Hausaufgabenbetreuung

In der Hausaufgabenbetreuung sollen *möglichst* die jeweils gestellten Hausaufgaben erledigt werden. Bitte beachten Sie, dass Kinder unterschiedlich schnell arbeiten. Die "Richtzeit" für Hausaufgaben liegt z.B. bei Schülern der 3. bzw. 4. Klasse bei einer Stunde. Es gibt allerdings auch Schülerinnen oder Schüler, die in dieser Zeit ihre Hausaufgaben nicht erledigen können. Gleiches gilt für die Nachbereitung des

Unterrichtsstoffes oder die Vorbereitung auf Klassenarbeiten oder sonstige Überprüfungen. Wir möchten Sie auf diesem Weg darauf hinweisen, dass unsere Mitarbeiterinnen alles versuchen werden, um ihr Kind gezielt zu fördern. **Aber Sie, liebe Eltern, sollten sich darüber im Klaren sein, dass Sie auch weiterhin zu Hause die Erledigung von Hausaufgaben kontrollieren sollten und dass das Lesen sowie das Üben von Fertigkeiten wie Rechtschreibung, 1x1, Kopfrechnen in der Hausaufgabenbetreuung nicht möglich ist und Sie dafür zu Hause Zeit einplanen müssen.** Die Kooperation von Schule, Betreuender Grundschule und Eltern ist grundlegende Voraussetzung für den Erfolg einer Nachmittags- und Hausaufgabenbetreuung.

Unsere Mitarbeiterinnen stehen in engem Kontakt zu den Lehrkräften der Grundschule. Sie teilen ihre Beobachtungen den Lehrkräften mit und besprechen gemeinsam Vorgehensweisen und Hilfen. Außerdem werden max. zehn Schüler in einer Hausaufgabengruppe betreut, um ein effektives Arbeiten zu ermöglichen.

Die Kosten

Die Elternbeiträge für die Betreuende Grundschule **wurden ab 01.08.2017 neu festgesetzt**. Dabei war der Gemeinde wichtig, einerseits einen angemessenen Beitrag für die qualitative Leistung zu erheben, die wir Ihnen zur Verfügung stellen. Andererseits haben wir uns bemüht, ein Gebührenmodell zu erarbeiten, das familienfreundlich und bedarfsorientiert ist und deutlich unter den Beiträgen vergleichbarer Einrichtungen anderer Ortsgemeinden und unter den Elternbeiträgen für einen Hortplatz bleibt.

Die Beiträge erheben wir für zwölf Monate, sie sind also auch in den Ferienmonaten fällig. D.h. die Kosten sind keine Tages- oder Monatskosten, sondern es handelt sich um Elternbeiträge, die die grundsätzliche Betreuungsmöglichkeit schaffen und somit auf das Schuljahr gerechnet werden müssen.

Die nun beschlossenen Elternbeiträge decken zusammen mit dem Landeszuschuss ca. zwei Drittel der Gesamtkosten der Ortsgemeinde.

Kurze Betreuung

Der Elternbeitrag beträgt monatlich **29,00 € (auch in den Ferienmonaten)**.

Wird die kurze Betreuung an weniger als 3 Tagen pro Woche in Anspruch genommen, beträgt der Monatsbeitrag 15,00 €.

Lange Betreuung

Die Elternbeiträge richten sich nach der Familienkonstellation, d.h. der Anzahl Ihrer Kinder, und der Anzahl der Tage, an denen Sie eine Nachmittagsbetreuung benötigen. Die folgende Tabelle zeigt die Monatsbeiträge, von denen pro Schuljahr zwölf erhoben werden

Familien-Konstellation	5-Tage	3 Tage/ Woche	2 Tage/ Woche
1-Kind-Familien	80,00 €	69,00 €	58,00 €
2-Kind-Familien	74,00 €	64,00 €	53,00 €
3-Kind-Familien	64,00 €	54,00 €	43,00 €
4-Kind-Familien	53,00 €	43,00 €	32,00 €

Zusätzlich müssen die Kosten für das Mittagessen (4,45 € je Essen) entrichtet werden.

Sollten Sie an der unentgeltlichen Schulbuchausleihe teilnehmen, halbiert sich der Beitrag automatisch.

Insbesondere Empfänger von ALG-II und anderen (Lohnersatz-)Leistungen bitten wir, sich mit der Schulleitung wegen des Sozialfonds für Ganztagsbetreuung in Verbindung zu setzen. Dadurch können die Kosten für das Mittagessen entfallen.

An- und Abmeldungen

Es besteht zu jedem neuen Monat die Möglichkeit der Anmeldung.

Abmeldungen sind immer zum Ende des jeweiligen Schulhalbjahres möglich, d.h. zum 1. Februar und zum 1. August. An- und Abmeldungen können im Sekretariat oder in der Betreuung abgegeben werden.

Essens-Meldungen

Bei der Anmeldung für die Lange Betreuung legen Sie die Tage fest, an denen Ihr Kind betreut werden soll. Sollten diese sich ändern oder die Betreuung in einer Woche anders genutzt werden, informieren Sie bitte bis spätestens **mittwochs 08.30 Uhr** für die **kommende** Woche **die Betreuung** persönlich oder über **Handy 0157-80505960**. Die 4,45 € für das Mittagessen müssten ansonsten gezahlt werden. Im Krankheitsfall Ihres Kindes rufen Sie bitte morgens in der Betreuenden Grundschule an und informieren uns, das Essen wird dann abbestellt.

Die Flexible Betreuung

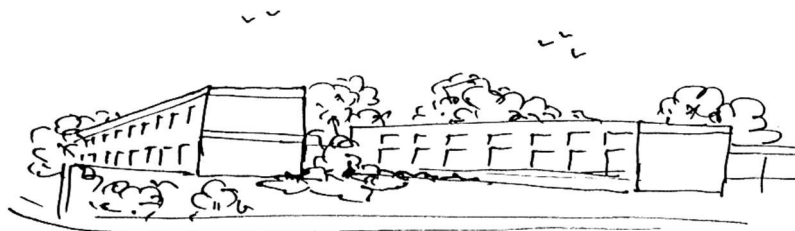
Wer kurzfristig Betreuungsbedarf hat, für den steht die Möglichkeit einer "flexiblen Betreuung" zur Verfügung. **Bis zu zwei Mal pro Monat** kann kurzfristig eine Vor- und/oder Nachmittagsbetreuung nach einem der beiden o.g. Konzepte in Anspruch genommen werden. Um frühestmögliche Anmeldung hierfür wird gebeten, bitte auch im Sekretariat! Die Kosten belaufen sich in diesem Fall auf **10,00 € pro Betreuungstag (5,00 € für die Kinder, die schon in der Kurzbetreuung sind)**. Zusätzlich müssen die Kosten für das Mittagessen (4,45 € je Essen) entrichtet werden. Der Gesamtbetrag beträgt somit 14,45 € (9,45 €) je Betreuungstag.

Die Mitarbeiterinnen

Die **Betreuende Grundschule** wird weiterhin geführt von Belinda Kuhn, Nelly Kirchner, Monika Schardt, Miriam Kern-Krauß und Silvia Deutsch. Sie stehen Ihnen, liebe Eltern, ebenso wie die Leiterin der Grundschule, Kerstin Schröfel, bei allen Fragen rund um die Betreuung Ihres Kindes gerne zur Verfügung.

Kerstin Schröfel
(Rektorin)

Matthias Schardt
(Ortsbürgermeister)



Leimersheim

Betreuende Grundschule der Kardinal Wendel-Grundschule Leimersheim

Mit dieser Information wollen wir Sie über die Bedingungen unserer Betreuenden Grundschule informieren.

Betreuungszeiten

Für alle Schülerinnen und Schüler, die bei der Betreuenden Grundschule angemeldet sind, steht grundsätzlich die **Vormittagsbetreuung von 7.30 Uhr bis 8.30 Uhr** zur Verfügung.

Nachmittags können Sie zwischen drei Modellen wählen:

Kurze Betreuung: **12.40 Uhr (Unterrichtsschluss) bis 13.30 Uhr**
Lange Betreuung: **12.40 Uhr (Unterrichtsschluss) bis 15.30 Uhr**

Die Kurze Betreuung (ohne Essen)

Hierbei handelt es sich um eine betreute Spielzeit, die Ihre Kinder im Betreuungsraum oder draußen verbringen. Eine Möglichkeit zur Teilnahme am Mittagessen besteht nicht. Die Abholung der Kinder ist flexibel möglich.

Die Lange Betreuung

Hierbei handelt es sich um eine kombinierte Spiel- und Hausaufgabenzeit mit Mittagessen. Direkt nach Unterrichtsende nehmen alle Schülerinnen und Schüler ihr Mittagessen ein. Eine Nicht-Teilnahme am Mittagessen ist in der Langen Betreuung nicht möglich.

Danach wird eine betreute Spielzeit bis 14 Uhr eingeplant sein, der sich die Hausaufgabenbetreuung anschließt. Die "Kernzeit" für die Erledigung von Hausaufgaben, die Nachbereitung des Unterrichtsstoffs etc. ist bis 14.30 Uhr vorgesehen, d.h.: in dieser Zeit müssen alle Schülerinnen und Schüler "arbeiten". Danach schließt sich für alle, die ihre Hausaufgaben erledigt haben, eine weitere Spielzeit an. Wer für die Hausaufgaben längere Zeit benötigt, arbeitet weiter. Danach sollten sich die Kinder noch bis 15.30 Uhr austoben oder frei beschäftigen. Die Abholung der Kinder ist flexibel möglich, wenn möglich nicht in der Hausaufgabenzeit von 14.00 – 14.30 Uhr.

Die Hausaufgabenbetreuung

In der Hausaufgabenbetreuung sollen *möglichst* die jeweils gestellten Hausaufgaben erledigt werden. Bitte beachten Sie, dass Kinder unterschiedlich schnell arbeiten. Die "Richtzeit" für Hausaufgaben liegt z.B. bei Schülern der 3. bzw. 4. Klasse bei einer Stunde. Es gibt allerdings auch Schülerinnen oder Schüler, die in dieser Zeit ihre Hausaufgaben nicht erledigen können. Gleiches gilt für die Nachbereitung des

Unterrichtsstoffes oder die Vorbereitung auf Klassenarbeiten oder sonstige Überprüfungen. Wir möchten Sie auf diesem Weg darauf hinweisen, dass unsere Mitarbeiterinnen alles versuchen werden, um ihr Kind gezielt zu fördern. **Aber Sie, liebe Eltern, sollten sich darüber im Klaren sein, dass Sie auch weiterhin zu Hause die Erledigung von Hausaufgaben kontrollieren sollten und dass das Lesen sowie das Üben von Fertigkeiten wie Rechtschreibung, 1x1, Kopfrechnen in der Hausaufgabenbetreuung nicht möglich ist und Sie dafür zu Hause Zeit einplanen müssen.** Die Kooperation von Schule, Betreuender Grundschule und Eltern ist grundlegende Voraussetzung für den Erfolg einer Nachmittags- und Hausaufgabenbetreuung.

Unsere Mitarbeiterinnen stehen in engem Kontakt zu den Lehrkräften der Grundschule. Sie teilen ihre Beobachtungen den Lehrkräften mit und besprechen gemeinsam Vorgehensweisen und Hilfen. Außerdem werden max. zehn Schüler in einer Hausaufgabengruppe betreut, um ein effektives Arbeiten zu ermöglichen.

Die Kosten

Die Elternbeiträge für die Betreuende Grundschule **wurden ab 01.08.2017 neu festgesetzt.** Dabei war der Gemeinde wichtig, einerseits einen angemessenen Beitrag für die qualitative Leistung zu erheben, die wir Ihnen zur Verfügung stellen. Andererseits haben wir uns bemüht, ein Gebührenmodell zu erarbeiten, das familienfreundlich und bedarfsorientiert ist und deutlich unter den Beiträgen vergleichbarer Einrichtungen anderer Ortsgemeinden und unter den Elternbeiträgen für einen Hortplatz bleibt.

Die Beiträge erheben wir für zwölf Monate, sie sind also auch in den Ferienmonaten fällig. D.h. die Kosten sind keine Tages- oder Monatskosten, sondern es handelt sich um Elternbeiträge, die die grundsätzliche Betreuungsmöglichkeit schaffen und somit auf das Schuljahr gerechnet werden müssen.

Die nun beschlossenen Elternbeiträge decken zusammen mit dem Landeszuschuss ca. zwei Drittel der Gesamtkosten der Ortsgemeinde.

Kurze Betreuung

Der Elternbeitrag beträgt monatlich **29,00 € (auch in den Ferienmonaten).**

Wird die kurze Betreuung an weniger als 3 Tagen pro Woche in Anspruch genommen, beträgt der Monatsbeitrag 15,00 €.

Lange Betreuung

Die Elternbeiträge richten sich nach der Familienkonstellation, d.h. der Anzahl Ihrer Kinder, und der Anzahl der Tage, an denen Sie eine Nachmittagsbetreuung benötigen. Die folgende Tabelle zeigt die Monatsbeiträge, von denen pro Schuljahr zwölf erhoben werden

Familien-Konstellation	5-Tage	3 Tage/ Woche	2 Tage/ Woche
1-Kind-Familien	80,00 €	69,00 €	58,00 €
2-Kind-Familien	74,00 €	64,00 €	53,00 €
3-Kind-Familien	64,00 €	54,00 €	43,00 €
4-Kind-Familien	53,00 €	43,00 €	32,00 €

Zusätzlich müssen die Kosten für das Mittagessen (4,45 € je Essen) entrichtet werden.

Sollten Sie an der unentgeltlichen Schulbuchausleihe teilnehmen, halbiert sich der Beitrag automatisch.

Insbesondere Empfänger von ALG-II und anderen (Lohnersatz-)Leistungen bitten wir, sich mit der Schulleitung wegen des Sozialfonds für Ganztagsbetreuung in Verbindung zu setzen. Dadurch können die Kosten für das Mittagessen entfallen.

An- und Abmeldungen

Es besteht zu jedem neuen Monat die Möglichkeit der Anmeldung.

Abmeldungen sind immer zum Ende des jeweiligen Schulhalbjahres möglich, d.h. zum 1. Februar und zum 1. August. An- und Abmeldungen können im Sekretariat oder in der Betreuung abgegeben werden.

Essens-Meldungen

Bei der Anmeldung für die Lange Betreuung legen Sie die Tage fest, an denen Ihr Kind betreut werden soll. Sollten diese sich ändern oder die Betreuung in einer Woche anders genutzt werden, informieren Sie bitte bis spätestens **mittwochs 08.30 Uhr** für die **kommende** Woche **die Betreuung** persönlich oder über **Handy 0157-80505960**. Die 4,45 € für das Mittagessen müssten ansonsten gezahlt werden. Im Krankheitsfall Ihres Kindes rufen Sie bitte morgens in der Betreuenden Grundschule an und informieren uns, das Essen wird dann abbestellt.

Die Flexible Betreuung

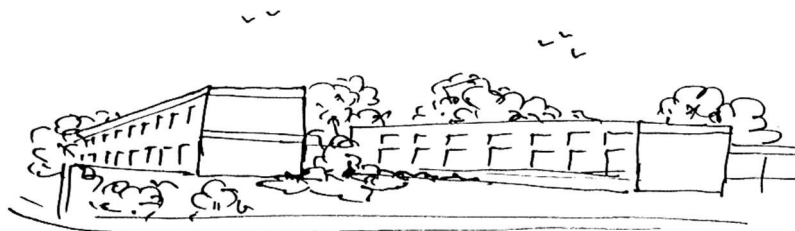
Wer kurzfristig Betreuungsbedarf hat, für den steht die Möglichkeit einer "flexiblen Betreuung" zur Verfügung. **Bis zu zwei Mal pro Monat** kann kurzfristig eine Vor- und/oder Nachmittagsbetreuung nach einem der beiden o.g. Konzepte in Anspruch genommen werden. Um frühestmögliche Anmeldung hierfür wird gebeten, bitte auch im Sekretariat! Die Kosten belaufen sich in diesem Fall auf **10,00 € pro Betreuungstag (5,00 € für die Kinder, die schon in der Kurzbetreuung sind)**. Zusätzlich müssen die Kosten für das Mittagessen (4,45 € je Essen) entrichtet werden. Der Gesamtbetrag beträgt somit 14,45 € (9,45 €) je Betreuungstag.

Die Mitarbeiterinnen

Die **Betreuende Grundschule** wird weiterhin geführt von Belinda Kuhn, Nelly Kirchner, Monika Schardt, Miriam Kern-Krauß und Silvia Deutsch. Sie stehen Ihnen, liebe Eltern, ebenso wie die Leiterin der Grundschule, Kerstin Schröfel, bei allen Fragen rund um die Betreuung Ihres Kindes gerne zur Verfügung.

Kerstin Schröfel
(Rektorin)

Matthias Schardt
(Ortsbürgermeister)



Leimersheim

Betreuende Grundschule der Kardinal Wendel-Grundschule Leimersheim

Mit dieser Information wollen wir Sie über die Bedingungen unserer Betreuenden Grundschule informieren.

Betreuungszeiten

Für alle Schülerinnen und Schüler, die bei der Betreuenden Grundschule angemeldet sind, steht grundsätzlich die **Vormittagsbetreuung von 7.30 Uhr bis 8.30 Uhr** zur Verfügung.

Nachmittags können Sie zwischen drei Modellen wählen:

Kurze Betreuung: **12.40 Uhr (Unterrichtsschluss) bis 13.30 Uhr**
Lange Betreuung: **12.40 Uhr (Unterrichtsschluss) bis 15.30 Uhr**

Die Kurze Betreuung (ohne Essen)

Hierbei handelt es sich um eine betreute Spielzeit, die Ihre Kinder im Betreuungsraum oder draußen verbringen. Eine Möglichkeit zur Teilnahme am Mittagessen besteht nicht. Die Abholung der Kinder ist flexibel möglich.

Die Lange Betreuung

Hierbei handelt es sich um eine kombinierte Spiel- und Hausaufgabenzeit mit Mittagessen. Direkt nach Unterrichtsende nehmen alle Schülerinnen und Schüler ihr Mittagessen ein. Eine Nicht-Teilnahme am Mittagessen ist in der Langen Betreuung nicht möglich.

Danach wird eine betreute Spielzeit bis 14 Uhr eingeplant sein, der sich die Hausaufgabenbetreuung anschließt. Die "Kernzeit" für die Erledigung von Hausaufgaben, die Nachbereitung des Unterrichtsstoffs etc. ist bis 14.30 Uhr vorgesehen, d.h.: in dieser Zeit müssen alle Schülerinnen und Schüler "arbeiten". Danach schließt sich für alle, die ihre Hausaufgaben erledigt haben, eine weitere Spielzeit an. Wer für die Hausaufgaben längere Zeit benötigt, arbeitet weiter. Danach sollten sich die Kinder noch bis 15.30 Uhr austoben oder frei beschäftigen. Die Abholung der Kinder ist flexibel möglich, wenn möglich nicht in der Hausaufgabenzeit von 14.00 – 14.30 Uhr.

Die Hausaufgabenbetreuung

In der Hausaufgabenbetreuung sollen *möglichst* die jeweils gestellten Hausaufgaben erledigt werden. Bitte beachten Sie, dass Kinder unterschiedlich schnell arbeiten. Die "Richtzeit" für Hausaufgaben liegt z.B. bei Schülern der 3. bzw. 4. Klasse bei einer Stunde. Es gibt allerdings auch Schülerinnen oder Schüler, die in dieser Zeit ihre Hausaufgaben nicht erledigen können. Gleiches gilt für die Nachbereitung des

Unterrichtsstoffes oder die Vorbereitung auf Klassenarbeiten oder sonstige Überprüfungen. Wir möchten Sie auf diesem Weg darauf hinweisen, dass unsere Mitarbeiterinnen alles versuchen werden, um ihr Kind gezielt zu fördern. **Aber Sie, liebe Eltern, sollten sich darüber im Klaren sein, dass Sie auch weiterhin zu Hause die Erledigung von Hausaufgaben kontrollieren sollten und dass das Lesen sowie das Üben von Fertigkeiten wie Rechtschreibung, 1x1, Kopfrechnen in der Hausaufgabenbetreuung nicht möglich ist und Sie dafür zu Hause Zeit einplanen müssen.** Die Kooperation von Schule, Betreuender Grundschule und Eltern ist grundlegende Voraussetzung für den Erfolg einer Nachmittags- und Hausaufgabenbetreuung.

Unsere Mitarbeiterinnen stehen in engem Kontakt zu den Lehrkräften der Grundschule. Sie teilen ihre Beobachtungen den Lehrkräften mit und besprechen gemeinsam Vorgehensweisen und Hilfen. Außerdem werden max. zehn Schüler in einer Hausaufgabengruppe betreut, um ein effektives Arbeiten zu ermöglichen.

Die Kosten

Die Elternbeiträge für die Betreuende Grundschule **wurden ab 01.08.2017 neu festgesetzt**. Dabei war der Gemeinde wichtig, einerseits einen angemessenen Beitrag für die qualitative Leistung zu erheben, die wir Ihnen zur Verfügung stellen. Andererseits haben wir uns bemüht, ein Gebührenmodell zu erarbeiten, das familienfreundlich und bedarfsorientiert ist und deutlich unter den Beiträgen vergleichbarer Einrichtungen anderer Ortsgemeinden und unter den Elternbeiträgen für einen Hortplatz bleibt.

Die Beiträge erheben wir für zwölf Monate, sie sind also auch in den Ferienmonaten fällig. D.h. die Kosten sind keine Tages- oder Monatskosten, sondern es handelt sich um Elternbeiträge, die die grundsätzliche Betreuungsmöglichkeit schaffen und somit auf das Schuljahr gerechnet werden müssen.

Die nun beschlossenen Elternbeiträge decken zusammen mit dem Landeszuschuss ca. zwei Drittel der Gesamtkosten der Ortsgemeinde.

Kurze Betreuung

Der Elternbeitrag beträgt monatlich **29,00 € (auch in den Ferienmonaten)**.

Wird die kurze Betreuung an weniger als 3 Tagen pro Woche in Anspruch genommen, beträgt der Monatsbeitrag 15,00 €.

Lange Betreuung

Die Elternbeiträge richten sich nach der Familienkonstellation, d.h. der Anzahl Ihrer Kinder, und der Anzahl der Tage, an denen Sie eine Nachmittagsbetreuung benötigen. Die folgende Tabelle zeigt die Monatsbeiträge, von denen pro Schuljahr zwölf erhoben werden

Familien-Konstellation	5-Tage	3 Tage/ Woche	2 Tage/ Woche
1-Kind-Familien	80,00 €	69,00 €	58,00 €
2-Kind-Familien	74,00 €	64,00 €	53,00 €
3-Kind-Familien	64,00 €	54,00 €	43,00 €
4-Kind-Familien	53,00 €	43,00 €	32,00 €

Zusätzlich müssen die Kosten für das Mittagessen (4,45 € je Essen) entrichtet werden.

Sollten Sie an der unentgeltlichen Schulbuchausleihe teilnehmen, halbiert sich der Beitrag automatisch.

Insbesondere Empfänger von ALG-II und anderen (Lohnersatz-)Leistungen bitten wir, sich mit der Schulleitung wegen des Sozialfonds für Ganztagsbetreuung in Verbindung zu setzen. Dadurch können die Kosten für das Mittagessen entfallen.

An- und Abmeldungen

Es besteht zu jedem neuen Monat die Möglichkeit der Anmeldung.

Abmeldungen sind immer zum Ende des jeweiligen Schulhalbjahres möglich, d.h. zum 1. Februar und zum 1. August. An- und Abmeldungen können im Sekretariat oder in der Betreuung abgegeben werden.

Essens-Meldungen

Bei der Anmeldung für die Lange Betreuung legen Sie die Tage fest, an denen Ihr Kind betreut werden soll. Sollten diese sich ändern oder die Betreuung in einer Woche anders genutzt werden, informieren Sie bitte bis spätestens **mittwochs 08.30 Uhr** für die **kommende** Woche **die Betreuung** persönlich oder über **Handy 0157-80505960**. Die 4,45 € für das Mittagessen müssten ansonsten gezahlt werden. Im Krankheitsfall Ihres Kindes rufen Sie bitte morgens in der Betreuenden Grundschule an und informieren uns, das Essen wird dann abbestellt.

Die Flexible Betreuung

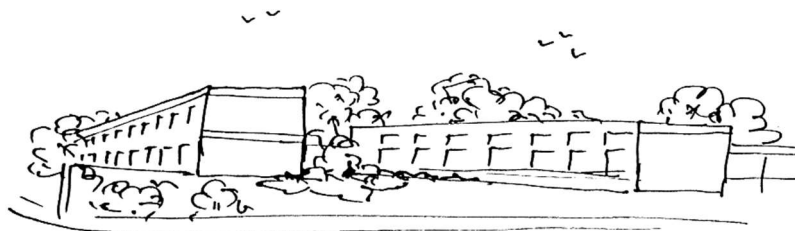
Wer kurzfristig Betreuungsbedarf hat, für den steht die Möglichkeit einer "flexiblen Betreuung" zur Verfügung. **Bis zu zwei Mal pro Monat** kann kurzfristig eine Vor- und/oder Nachmittagsbetreuung nach einem der beiden o.g. Konzepte in Anspruch genommen werden. Um frühestmögliche Anmeldung hierfür wird gebeten, bitte auch im Sekretariat! Die Kosten belaufen sich in diesem Fall auf **10,00 € pro Betreuungstag (5,00 € für die Kinder, die schon in der Kurzbetreuung sind)**. Zusätzlich müssen die Kosten für das Mittagessen (4,45 € je Essen) entrichtet werden. Der Gesamtbetrag beträgt somit 14,45 € (9,45 €) je Betreuungstag.

Die Mitarbeiterinnen

Die **Betreuende Grundschule** wird weiterhin geführt von Belinda Kuhn, Nelly Kirchner, Monika Schardt, Miriam Kern-Krauß und Silvia Deutsch. Sie stehen Ihnen, liebe Eltern, ebenso wie die Leiterin der Grundschule, Kerstin Schröfel, bei allen Fragen rund um die Betreuung Ihres Kindes gerne zur Verfügung.

Kerstin Schröfel
(Rektorin)

Matthias Schardt
(Ortsbürgermeister)



Leimersheim

Betreuende Grundschule der Kardinal Wendel-Grundschule Leimersheim

Mit dieser Information wollen wir Sie über die Bedingungen unserer Betreuenden Grundschule informieren.

Betreuungszeiten

Für alle Schülerinnen und Schüler, die bei der Betreuenden Grundschule angemeldet sind, steht grundsätzlich die **Vormittagsbetreuung von 7.30 Uhr bis 8.30 Uhr** zur Verfügung.

Nachmittags können Sie zwischen drei Modellen wählen:

Kurze Betreuung: **12.40 Uhr (Unterrichtsschluss) bis 13.30 Uhr**
Lange Betreuung: **12.40 Uhr (Unterrichtsschluss) bis 15.30 Uhr**

Die Kurze Betreuung (ohne Essen)

Hierbei handelt es sich um eine betreute Spielzeit, die Ihre Kinder im Betreuungsraum oder draußen verbringen. Eine Möglichkeit zur Teilnahme am Mittagessen besteht nicht. Die Abholung der Kinder ist flexibel möglich.

Die Lange Betreuung

Hierbei handelt es sich um eine kombinierte Spiel- und Hausaufgabenzeit mit Mittagessen. Direkt nach Unterrichtsende nehmen alle Schülerinnen und Schüler ihr Mittagessen ein. Eine Nicht-Teilnahme am Mittagessen ist in der Langen Betreuung nicht möglich.

Danach wird eine betreute Spielzeit bis 14 Uhr eingeplant sein, der sich die Hausaufgabenbetreuung anschließt. Die "Kernzeit" für die Erledigung von Hausaufgaben, die Nachbereitung des Unterrichtsstoffs etc. ist bis 14.30 Uhr vorgesehen, d.h.: in dieser Zeit müssen alle Schülerinnen und Schüler "arbeiten". Danach schließt sich für alle, die ihre Hausaufgaben erledigt haben, eine weitere Spielzeit an. Wer für die Hausaufgaben längere Zeit benötigt, arbeitet weiter. Danach sollten sich die Kinder noch bis 15.30 Uhr austoben oder frei beschäftigen. Die Abholung der Kinder ist flexibel möglich, wenn möglich nicht in der Hausaufgabenzeit von 14.00 – 14.30 Uhr.

Die Hausaufgabenbetreuung

In der Hausaufgabenbetreuung sollen *möglichst* die jeweils gestellten Hausaufgaben erledigt werden. Bitte beachten Sie, dass Kinder unterschiedlich schnell arbeiten. Die "Richtzeit" für Hausaufgaben liegt z.B. bei Schülern der 3. bzw. 4. Klasse bei einer Stunde. Es gibt allerdings auch Schülerinnen oder Schüler, die in dieser Zeit ihre Hausaufgaben nicht erledigen können. Gleiches gilt für die Nachbereitung des

Unterrichtsstoffes oder die Vorbereitung auf Klassenarbeiten oder sonstige Überprüfungen. Wir möchten Sie auf diesem Weg darauf hinweisen, dass unsere Mitarbeiterinnen alles versuchen werden, um ihr Kind gezielt zu fördern. **Aber Sie, liebe Eltern, sollten sich darüber im Klaren sein, dass Sie auch weiterhin zu Hause die Erledigung von Hausaufgaben kontrollieren sollten und dass das Lesen sowie das Üben von Fertigkeiten wie Rechtschreibung, 1x1, Kopfrechnen in der Hausaufgabenbetreuung nicht möglich ist und Sie dafür zu Hause Zeit einplanen müssen.** Die Kooperation von Schule, Betreuender Grundschule und Eltern ist grundlegende Voraussetzung für den Erfolg einer Nachmittags- und Hausaufgabenbetreuung.

Unsere Mitarbeiterinnen stehen in engem Kontakt zu den Lehrkräften der Grundschule. Sie teilen ihre Beobachtungen den Lehrkräften mit und besprechen gemeinsam Vorgehensweisen und Hilfen. Außerdem werden max. zehn Schüler in einer Hausaufgabenrunde betreut, um ein effektives Arbeiten zu ermöglichen.

Die Kosten

Die Elternbeiträge für die Betreuende Grundschule **wurden ab 01.08.2017 neu festgesetzt.** Dabei war der Gemeinde wichtig, einerseits einen angemessenen Beitrag für die qualitative Leistung zu erheben, die wir Ihnen zur Verfügung stellen. Andererseits haben wir uns bemüht, ein Gebührenmodell zu erarbeiten, das familienfreundlich und bedarfsorientiert ist und deutlich unter den Beiträgen vergleichbarer Einrichtungen anderer Ortsgemeinden und unter den Elternbeiträgen für einen Hortplatz bleibt.

Die Beiträge erheben wir für zwölf Monate, sie sind also auch in den Ferienmonaten fällig. D.h. die Kosten sind keine Tages- oder Monatskosten, sondern es handelt sich um Elternbeiträge, die die grundsätzliche Betreuungsmöglichkeit schaffen und somit auf das Schuljahr gerechnet werden müssen.

Die nun beschlossenen Elternbeiträge decken zusammen mit dem Landeszuschuss ca. zwei Drittel der Gesamtkosten der Ortsgemeinde.

Kurze Betreuung

Der Elternbeitrag beträgt monatlich **29,00 € (auch in den Ferienmonaten).**

Wird die kurze Betreuung an weniger als 3 Tagen pro Woche in Anspruch genommen, beträgt der Monatsbeitrag 15,00 €.

Lange Betreuung

Die Elternbeiträge richten sich nach der Familienkonstellation, d.h. der Anzahl Ihrer Kinder, und der Anzahl der Tage, an denen Sie eine Nachmittagsbetreuung benötigen. Die folgende Tabelle zeigt die Monatsbeiträge, von denen pro Schuljahr zwölf erhoben werden

Familien-Konstellation	5-Tage	3 Tage/ Woche	2 Tage/ Woche
1-Kind-Familien	80,00 €	69,00 €	58,00 €
2-Kind-Familien	74,00 €	64,00 €	53,00 €
3-Kind-Familien	64,00 €	54,00 €	43,00 €
4-Kind-Familien	53,00 €	43,00 €	32,00 €

Zusätzlich müssen die Kosten für das Mittagessen (4,45 € je Essen) entrichtet werden.

Sollten Sie an der unentgeltlichen Schulbuchausleihe teilnehmen, halbiert sich der Beitrag automatisch.

Insbesondere Empfänger von ALG-II und anderen (Lohnersatz-)Leistungen bitten wir, sich mit der Schulleitung wegen des Sozialfonds für Ganztagsbetreuung in Verbindung zu setzen. Dadurch können die Kosten für das Mittagessen entfallen.

An- und Abmeldungen

Es besteht zu jedem neuen Monat die Möglichkeit der Anmeldung.

Abmeldungen sind immer zum Ende des jeweiligen Schulhalbjahres möglich, d.h. zum 1. Februar und zum 1. August. An- und Abmeldungen können im Sekretariat oder in der Betreuung abgegeben werden.

Essens-Meldungen

Bei der Anmeldung für die Lange Betreuung legen Sie die Tage fest, an denen Ihr Kind betreut werden soll. Sollten diese sich ändern oder die Betreuung in einer Woche anders genutzt werden, informieren Sie bitte bis spätestens **mittwochs 08.30 Uhr** für die **kommende** Woche **die Betreuung** persönlich oder über **Handy 0157-80505960**. Die 4,45 € für das Mittagessen müssten ansonsten gezahlt werden. Im Krankheitsfall Ihres Kindes rufen Sie bitte morgens in der Betreuenden Grundschule an und informieren uns, das Essen wird dann abbestellt.

Die Flexible Betreuung

Wer kurzfristig Betreuungsbedarf hat, für den steht die Möglichkeit einer "flexiblen Betreuung" zur Verfügung. **Bis zu zwei Mal pro Monat** kann kurzfristig eine Vor- und/oder Nachmittagsbetreuung nach einem der beiden o.g. Konzepte in Anspruch genommen werden. Um frühestmögliche Anmeldung hierfür wird gebeten, bitte auch im Sekretariat! Die Kosten belaufen sich in diesem Fall auf **10,00 € pro Betreuungstag (5,00 € für die Kinder, die schon in der Kurzbetreuung sind)**. Zusätzlich müssen die Kosten für das Mittagessen (4,45 € je Essen) entrichtet werden. Der Gesamtbetrag beträgt somit 14,45 € (9,45 €) je Betreuungstag.

Die Mitarbeiterinnen

Die **Betreuende Grundschule** wird weiterhin geführt von Belinda Kuhn, Nelly Kirchner, Monika Schardt, Miriam Kern-Krauß und Silvia Deutsch. Sie stehen Ihnen, liebe Eltern, ebenso wie die Leiterin der Grundschule, Kerstin Schröfel, bei allen Fragen rund um die Betreuung Ihres Kindes gerne zur Verfügung.

Kerstin Schröfel
(Rektorin)

Matthias Schardt
(Ortsbürgermeister)